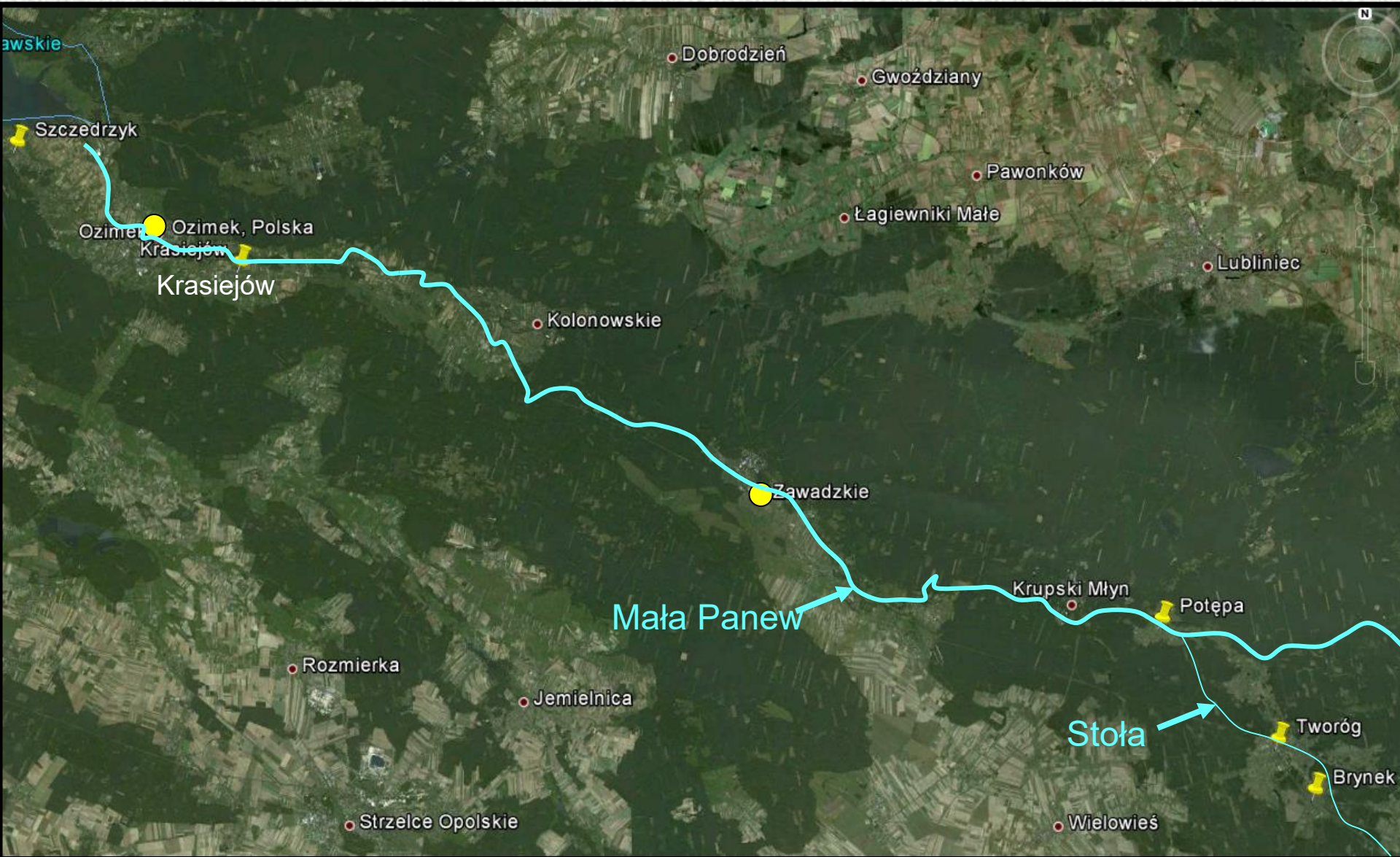


Historia odkrycia stanowiska fauny górnotriasowej w Krasiejowie



Robert Niedźwiedzki
Uniwersytet Wrocławski



Zdjęcie satelitarne: Google Earth

Początki badań górnego triasu na Śląsku



Prof. Dr. Paul Assmann

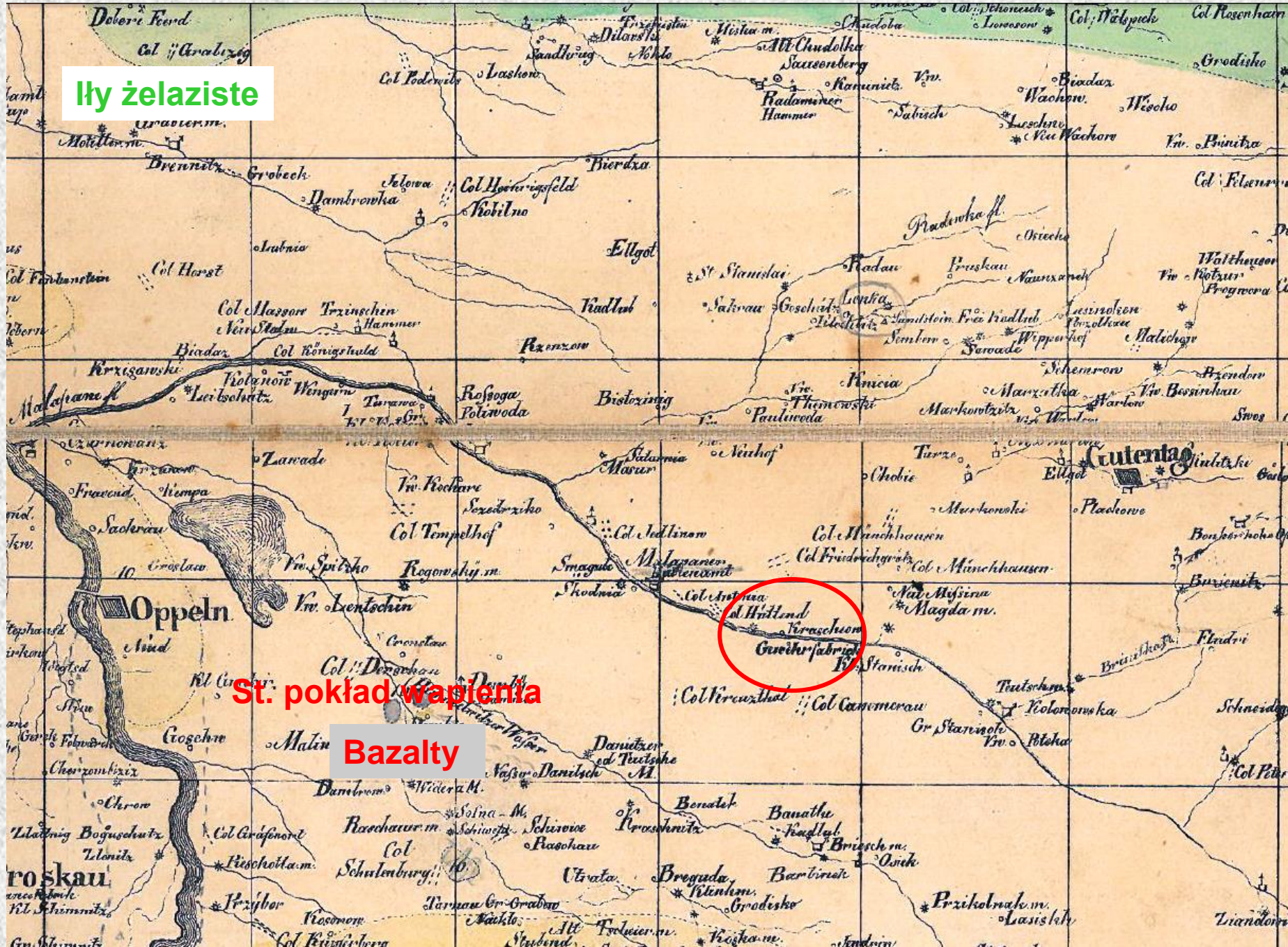
Fot. ze zbiorów Bundesanstalt für Geowissenschaften und Rohstoffe

Jura !

- 1822 r. Oeynhausen, mapa
- 1836 Pusch - brekcja z rejonu Lisowa
- 1846 Carnall - brekcja z rejonu Lisowa, wapienie woźnickie
- 1844, 1846 Göppert - flora okolic Kluczborka

- 1862, 1863, 1867, 1870 Ferdinand Roemer - triasowy wiek, kajper, mapa
- 1863 Eck
- 1914 Michael
- 1918 Jentsch (wiercenia)
- Paul Assmann – zaginiony manuskrypt, lata 50. XX w.

Geognostische Karte von Ober-Schlesien, Oeynhaus 1822



Ily želaziste

St. pokład wapienia

Bazalty

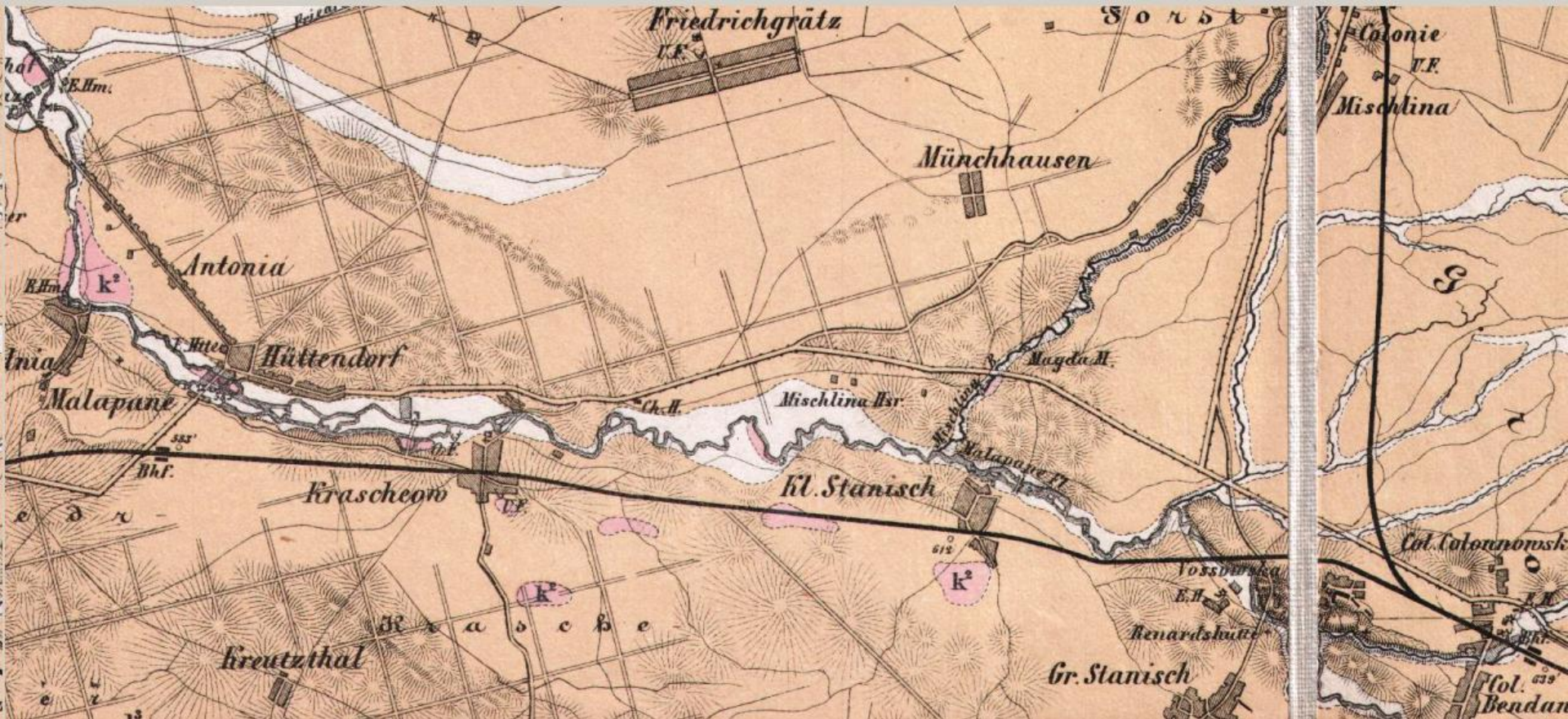
Geognostische Karte von Oberschlesien, Carnall 1844

Jura

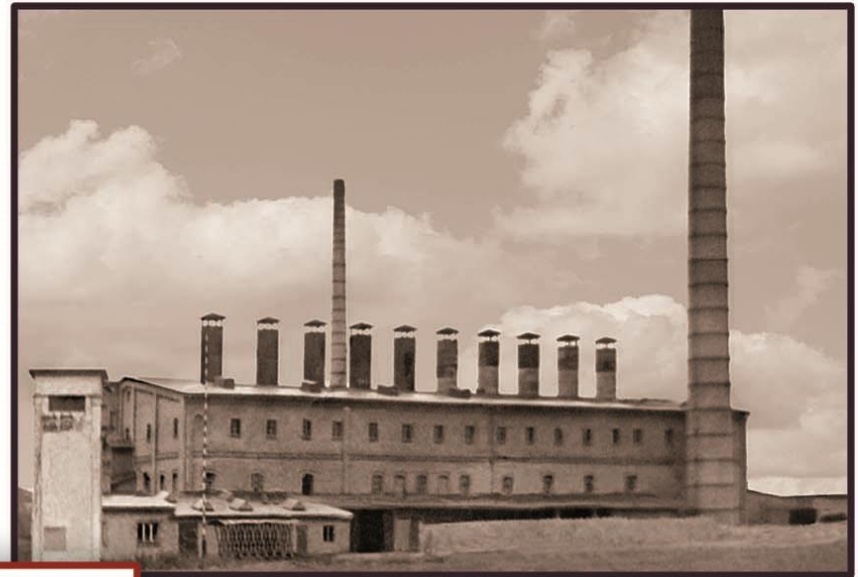


Jura

Geognostische Karte von Oberschlesien, Roemer 1870



Cegielnia w Krasiejowie 1905 - 25 XI 1967



Krascheow

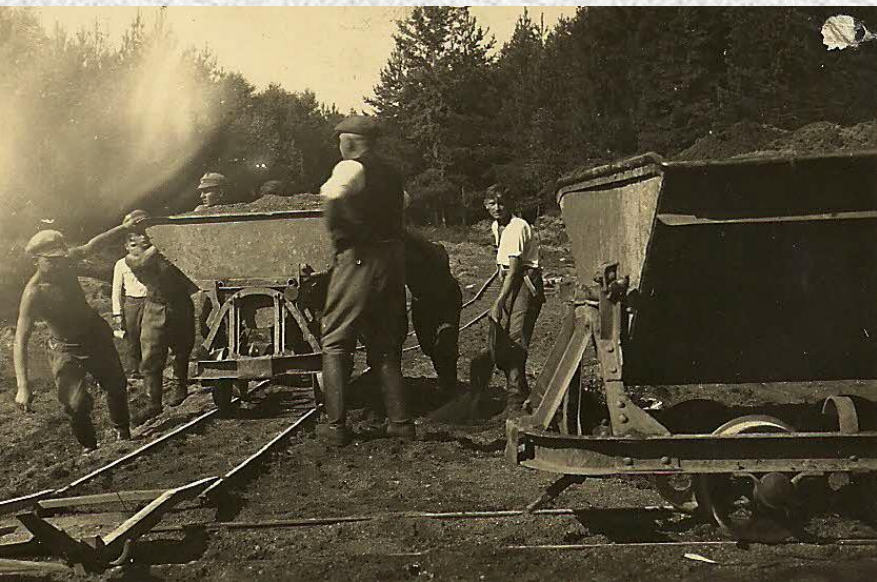


Fot. po 1910

Wyd. Stowarzyszenia Miłośników Krasiejowa

Transport łu do cegielni w Krasiejowie rok?

Kilka wyrobisk, głębokość 8 m



Autor nieznany, otrzymane od p. S. Widawskiej

Krasiejów 1942



Krasiejów 2004



● Dawna cegielnia

Zdjęcie satelitarne: Google Earth

Kopalnia ilitu w Krasiejowie 1974 - 2002



- 450x350 m i 23 m głębokości
- 1996 r. - 236 tys. ton ilitu



Zdjęcie satelitarne: Google Earth



Fot. R. Kwaśniewski, w: Kozłowski 1979

Kręgowce lądowe górnego triasu z Górnego Śląska

Ferdinand Roemer, 1867, 1870

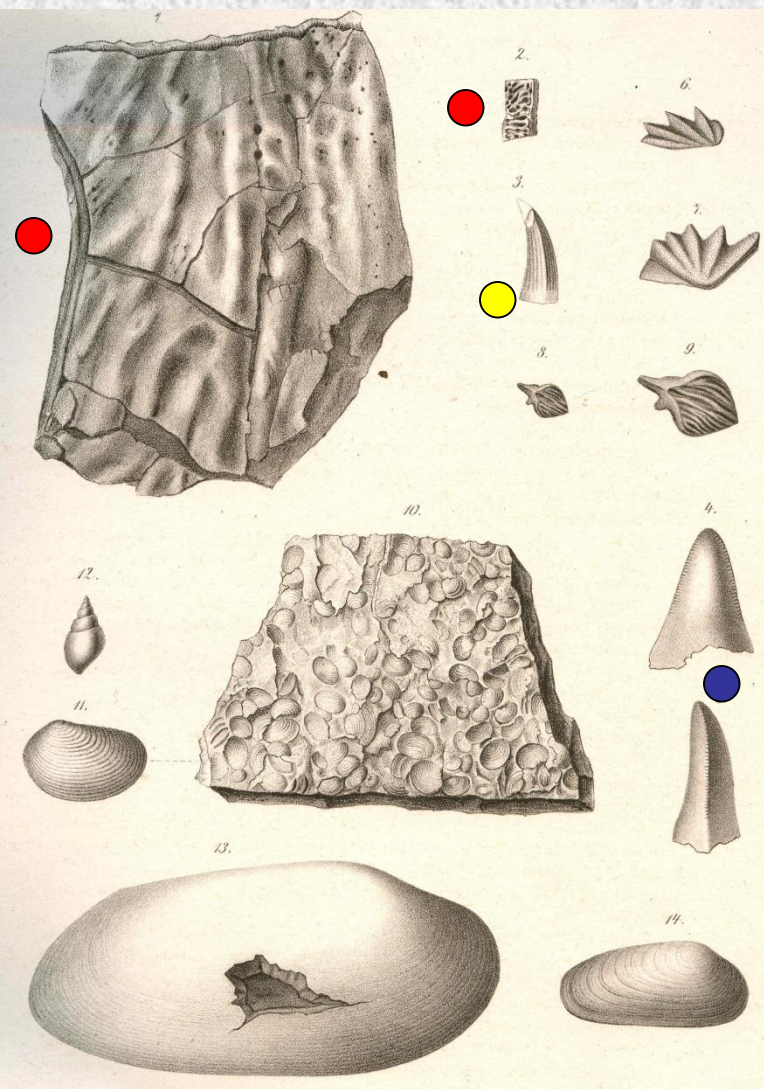
- *Mastodonsaurus* i nieoznacz. fragment, Lisów
- *Termatosaurus Albertii*, Czarny Las k.Woźnik
- *Megalosaurus cloacinus*, Lubsza

Pierwsze okazy z Krasiejowa

* Bilan 1975, Kotlicki 1973, 1978 – brak kręgowców

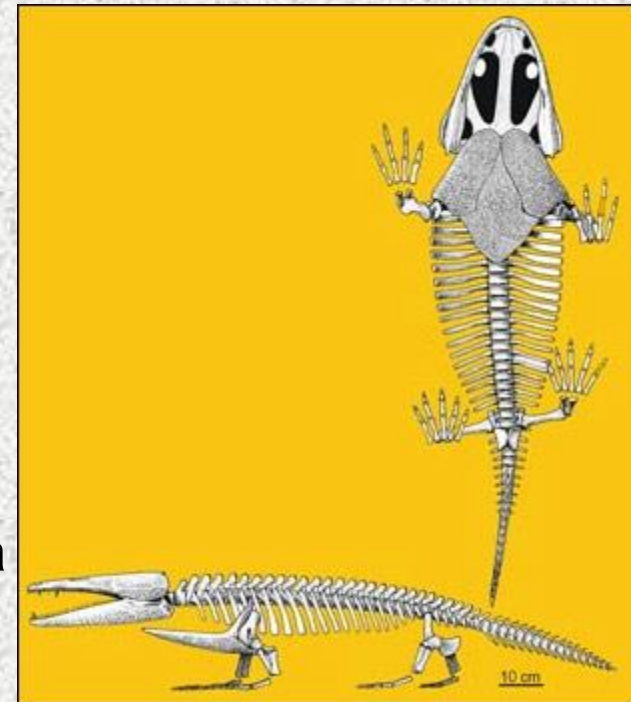
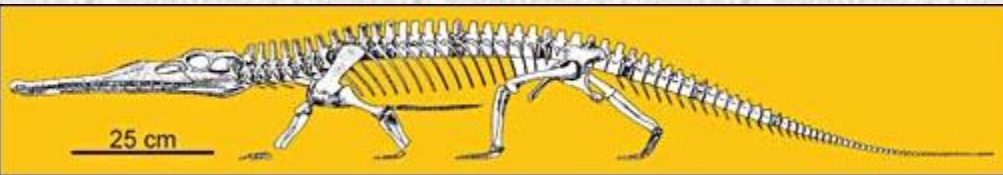
* obojczyk metopozaura – pocz. 80. XX w. Inst. Paleobiologii PAN

* Krzysztof Spałek 1985 r.



Plansza: Roemer, 1870

Odkrycie - VI 1993



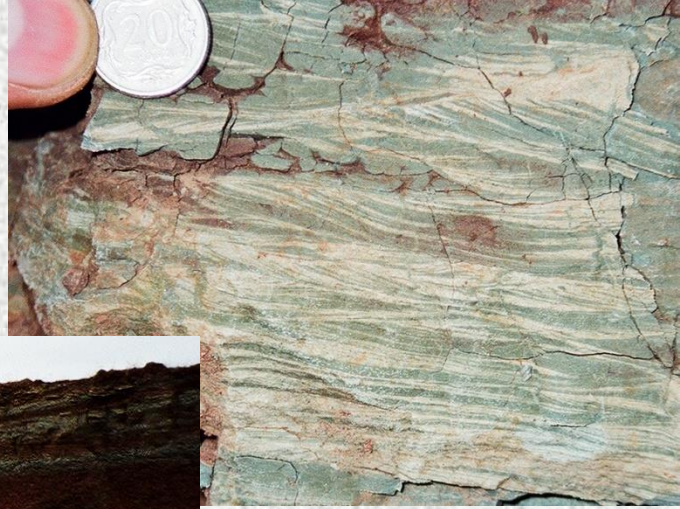
* Dzik J., 2000: „Pierwsze polskie cmentarzysko dinozaurów” - *cement z dinozaurów*” Gaz. Wyborcza
Pierwsza publikacja naukowa :

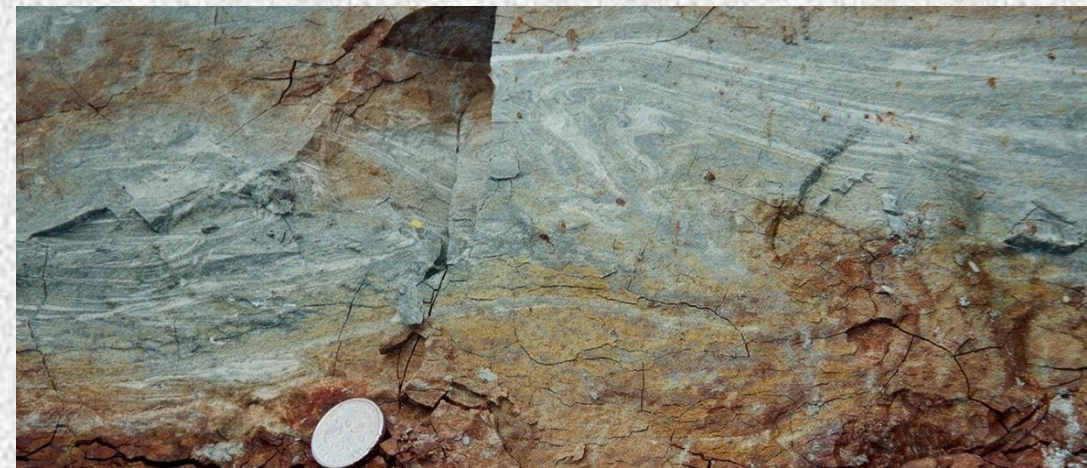
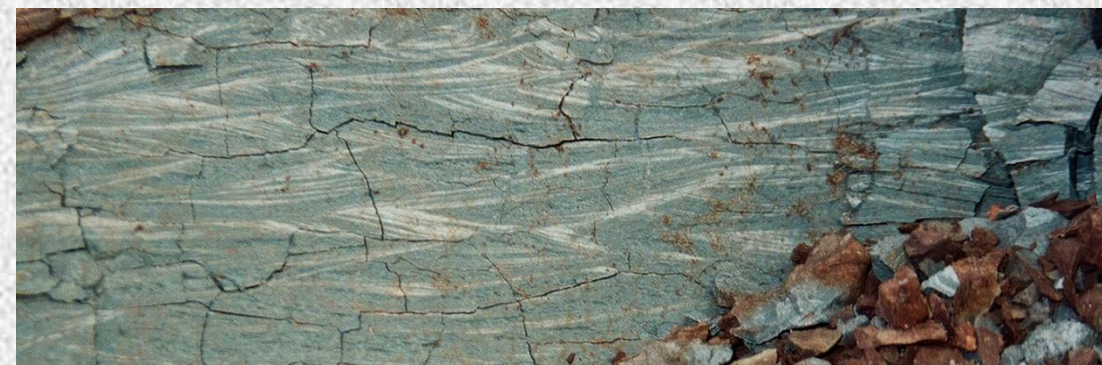
* J. Dzik, T. Sulej, A. Kaim, R. Niedźwiedzki 2000. Późnotriasowe cmentarzysko kręgowców lądowych w Krasiejowie na Śląsku Opolskim (A late Triassic tetrapod graveyard in the Opole Silesia (SW Poland)). Prz. Geol. 3 (z tej pracy są w/w grafiki)

Krasiejów 1993 - 1995



**GEOLOGIA: struktury sedymentacyjne, biogeniczne (rizolity),
mineralogia: celestyn**





Badacze kręgowców Krasiejowa

- Zespół naukowy **Instytutu Paleobiologii PAN** (głównie prof. Dzik i dr Sulej)
- Od 2002 r. także Uniw. Opolskiego (prof. Bodzioch, prof. Jagt-Yazykova, dr Konietzko-Mejer, dr Książkiewicz)
- W opracowaniu wyników brali też udział naukowcy m.in. z uniwersytetów: Jagiellońskiego, UAM, Śląskiego, Warszawskiego, Wrocławskiego. Obecnie też Uniwersytet Przyrodniczy we Wrocławiu
- Studenci - wolontariusze z większości polskich uczelni.

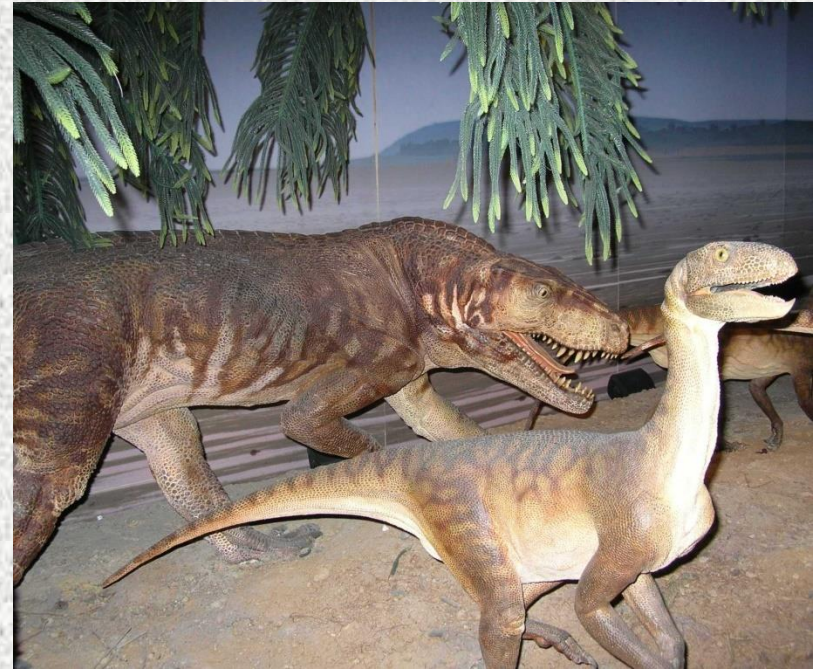
Skutki odkrycia - naukowe

15 nowych taksonów (8 Vertebrata, 7 Invert.): 5 rodzajów, 9 gat., 1 podgat.

- *Silesaurus opolensis* Dzik, 2003 - gatunek i rodzaj
- *Polonosuchus silesiacus* Sulej, 2005 - gatunek i rodzaj
- *Stagonolepis olenkae* Sulej, 2010 - gatunek
- *Cyclotosaurus intermedius* Sulej & Majer, 2005 – gatunek
- *Metoposaurus diagnosticus* *krasiejowensis* Sulej, 2002 – podgatunek
- *Ptychoceratodus roemeri* Skrzycki, **2015** - gatunek

- *Krasiestheria parvula* Olempska, 2005 rodzaj i gatunek
- *Opolanka decorosa* Dzik, 2008 - rodzaj i gatunek
- *Silesunio parvus* Dzik, 2011 - rodzaj i gatunek
- *Menucoestheria bocki* Olempska, 2005 gat.

- * 39 artykułów naukowych, w tym 30 „filadelfijskich” (nie licząc konferencyjnych)
- * 1 monografia
- * 2 książki popularnonaukowe
- * stała wystawa w Muzeum Ewolucji
- * 5 doktoratów, 20 prac mgr.



Skutki odkrycia - popularyzacja nauki i promocja Krasiejowa

* 29 VII 2002 – 24 IV 2003 do księgi wykopalisk Krasiejowa wpisało się 3 tys. turystów (20% - cudzoziemcy); co daje rocznie, ok. 5-6 tys.

* Muzeum paleontologiczne (2005) Stowarzyszenia Miłośników Krasiejowa i Muzeum Śląska Opolskiego



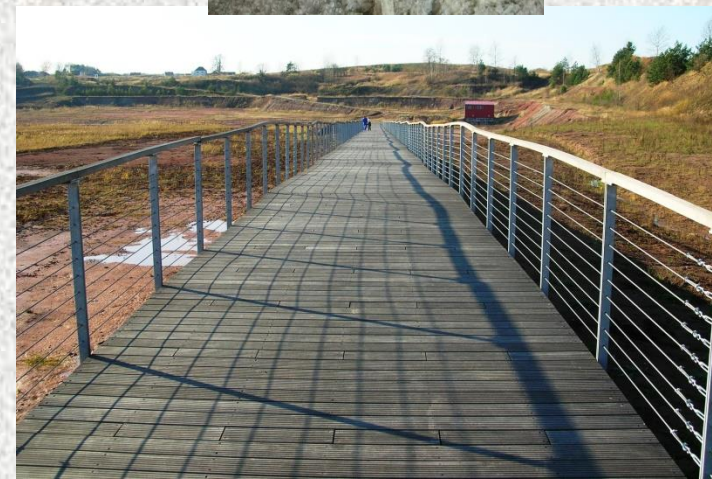
Pawilon na złożu „in situ” w odkrywce (2006)
Stowarzyszenia Dinopark - samorządy woj.
opolskiego, gmin Ozimek i Kolonowskie)



VI 2007

3,5 mln zł pawilon, 2,3 mln zł trap
itp., kilkanaście tys. turystów/rok

XI 2008



JuraPark (2010) – Stowarzyszenie Delta
50 mln zł, 278 tys. turystów/2011,
250 tys. w 2014 r.





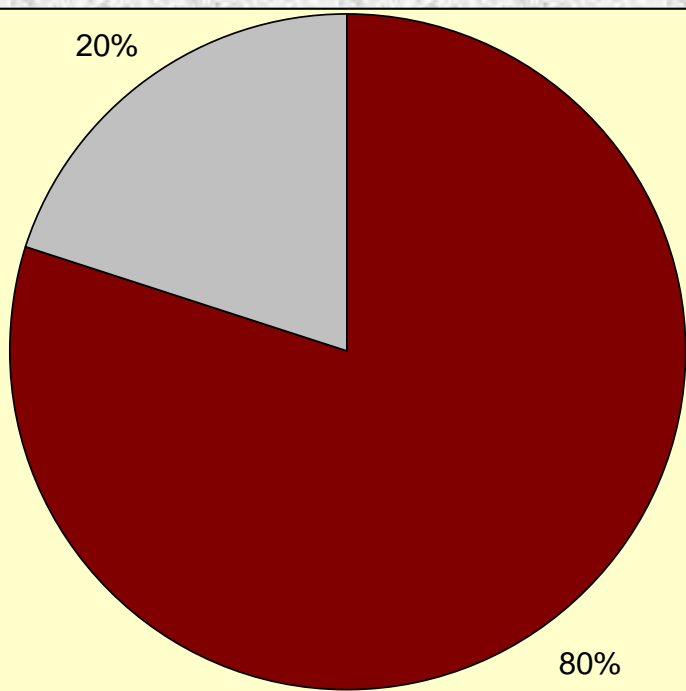
Park ewolucji człowieka (2014) - koszt 13 mln zł



Promocja Krasiejowa - Google

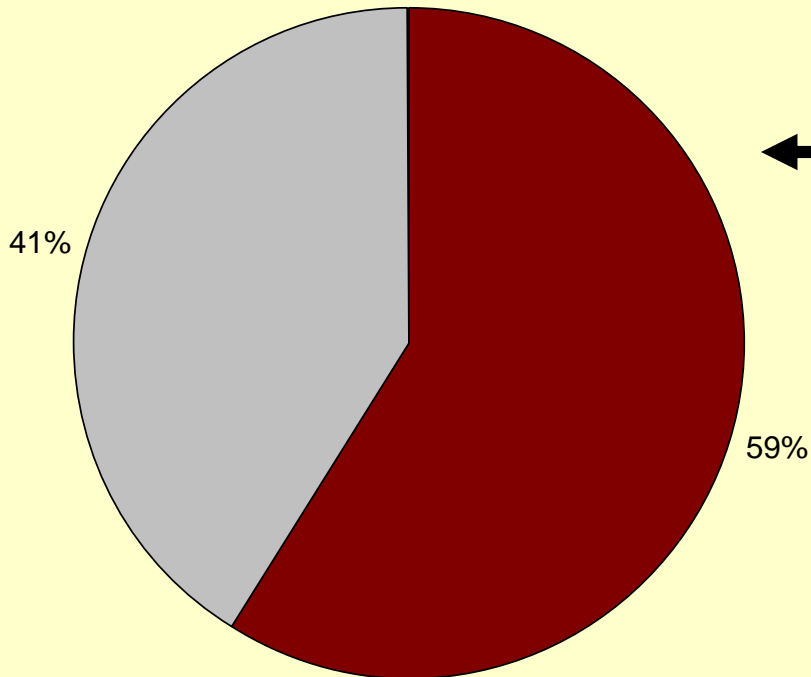
517 tys. odniesień do Krasiejowa -
85 % nie ma nawiązań do
dinoparku i skamieniałości

80% stron „paleontologiczn.”
na pierwszych 10 wyświetleń o
Krasiejowie

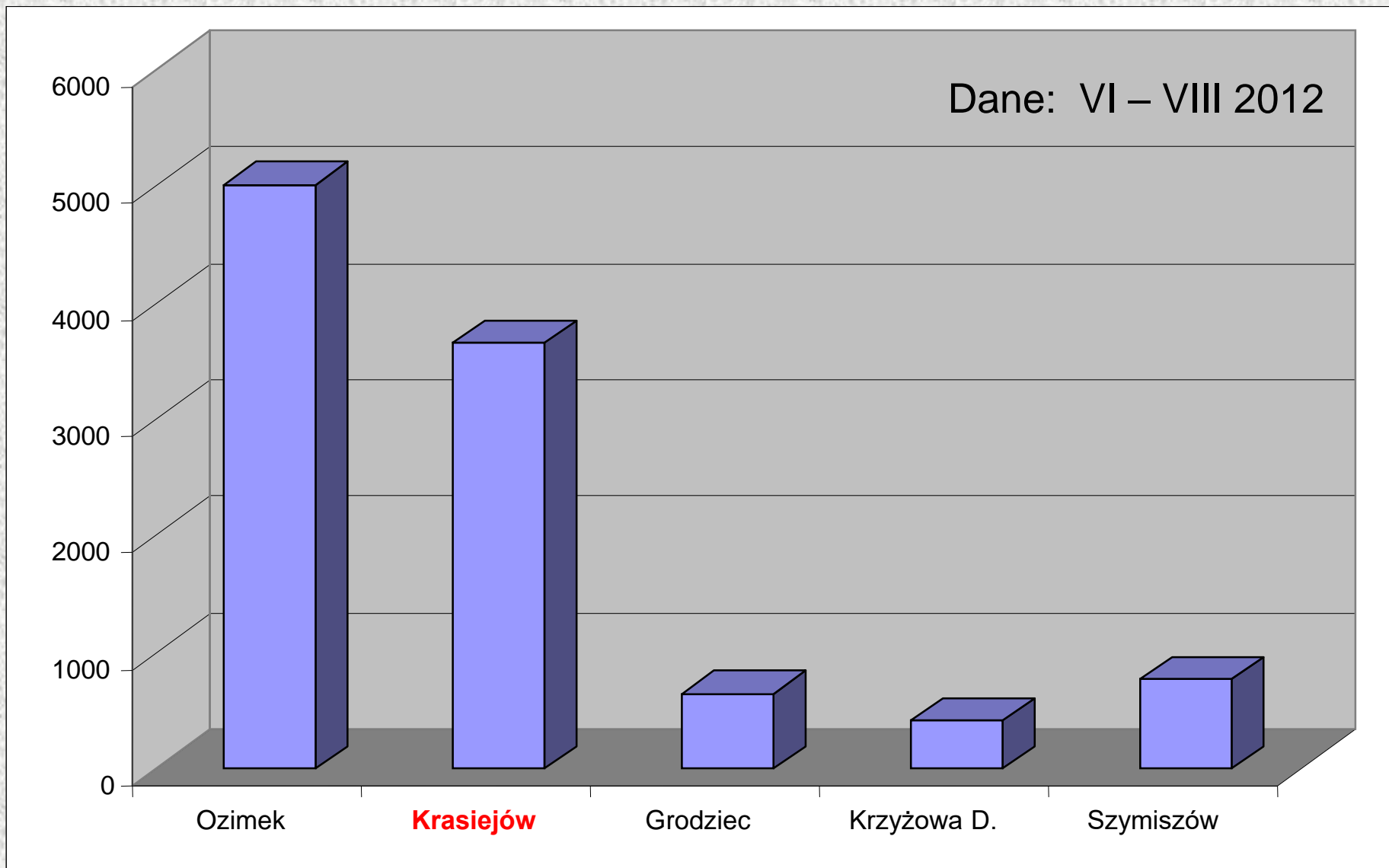


59% stron o paleontologii na
pierwszych 100 wyświetleń o
Krasiejowie

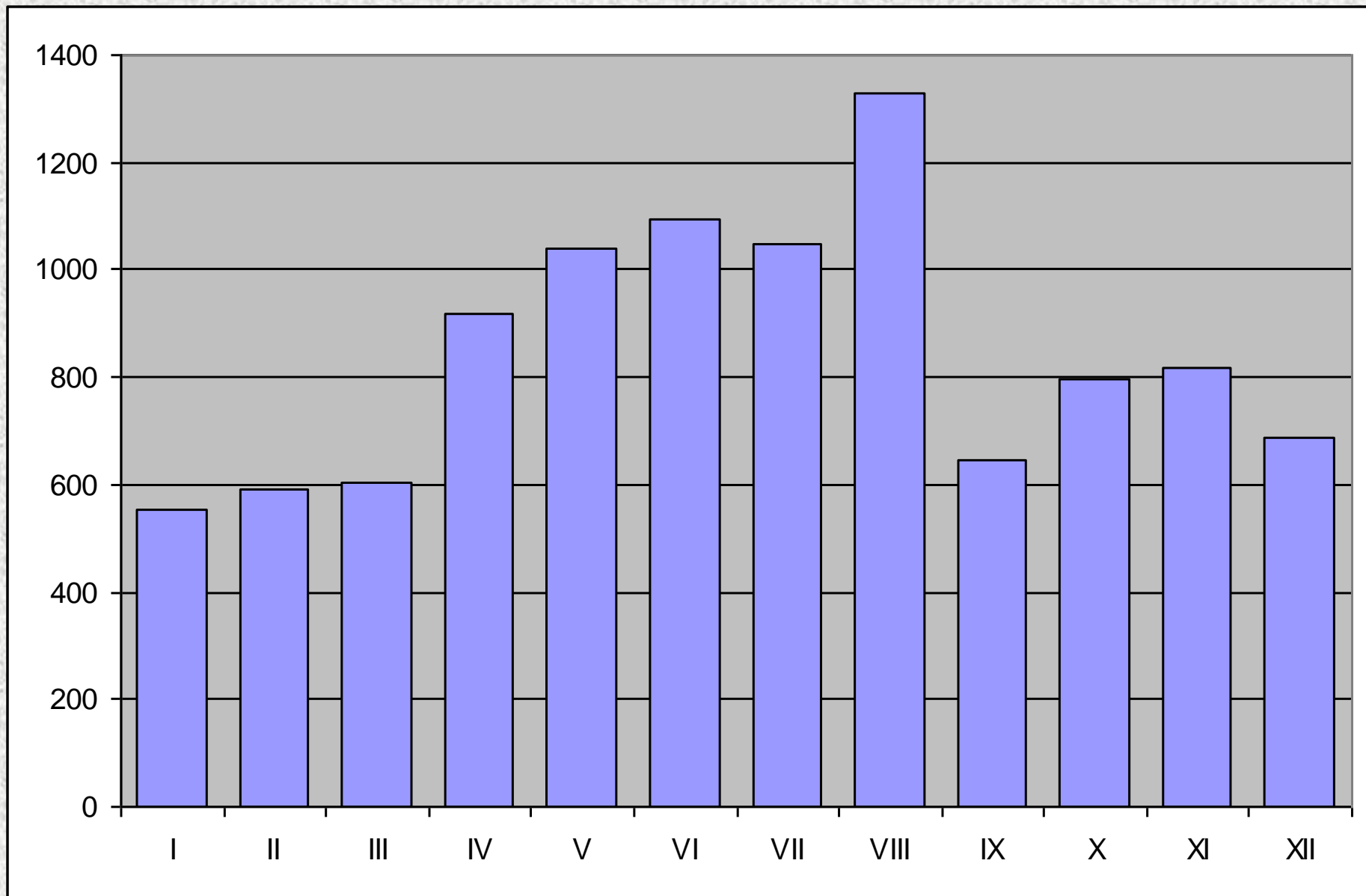
Google grafika - obrazy dinoparku
to 94% z pierwszych 50 grafik i 84
% z pierwszych 200 grafik



Promocja Krasiejowa - oglądalność hasła Krasiejów w plWikipedii względem innych miejscowości



Promocja Krasiejowa - oglądalność hasła Krasiejów w Wikipedii w 2011



Źródła

- Mapy satelitarne: Google Maps
- Mapy i ryciny hutnictwa Krasiejowa z kolekcji ze zbiorów Oberbergamt Breslau pochodzą z prezentacji Stowarzyszenia Dolina Małej Panwi:
<http://www.sdmp.pl/materialy/prezentacje2012/p1.pdf>
- Bibliografia i źródła podane w publikowanym streszczeniu niniejszej prezentacji, nieautorskie zdjęcia podpisane na poszczególnych slajdach
- Mapy Messtischblatt i Roemera 1870 ze zbiorów Uniwersytetu Wrocławskiego, mapa Oyenhausena ze zbiorów PIG Warszawa
- Dane o ruchu turystycznym w 2002/2003 za Książkiewicz K. & Majer D., 2003: Zainteresowanie turystów odkryciem stanowiska paleontologicznego w Krasiejowie. W: Śląsk Opolski w warunkach integracji europejskiej (i inf. ustna K. Książkiewicz)



**dziękuję
Państwu
za uwagę**