

***Od Mente et malleo do Mente et  
instrumentis: Historia ING PAN  
widziana oczami najstarszego  
pracownika***

Jan Środoń

# **Chronoterapia:** nadawanie sensu terażniejszości przez zanurzenie w czasie minionym

- Stefan W. Alexandrowicz, 2008. Sekcja Geologiczna Komisji Fizjograficznej TNK i AU – działalność i osiągnięcia. *Studia i materiały do dziejów PAU, tom V.***
- Elżbieta Turnau, 2004. Zarys historii krakowskiej placówki geologicznej Polskiej Akademii Nauk. *Studia Geologica Polonica 122***
- Stanisław Czarniecki, 2004. Pół wieku krakowskiej placówki geologicznej PAN. *Nakład własny***
- Barbara Kietlińska-Michalik, 2004. Muzeum Geologiczne Krakowskiego Ośrodka Badawczego Instytutu Nauk Geologicznych PAN. *Studia Geologica Polonica 122***
- Teresa Madeyska, 2006. Instytut Nauk Geologicznych PAN w 50-lecie działalności. *Przegląd Geologiczny 54, nr 1***
- Andrzej Żelaźniewicz, 2016. 60 lat Instytutu Nauk Geologicznych PAN (1956–2016). *Przegląd Geologiczny 64, nr 8***

# Historia - fakty

- 1865 – Towarzystwo Naukowe Krakowskie powołuje z inicjatywy Józefa Majera Komisję Fizjograficzną
- 1866 – powstaje Sekcja Orograficzno-Geologiczna Komisji Fizjograficznej (od 1884 zwana Sekcją Geologiczną)
- 1973 – Komisja Fizjograficzna wchodzi w skład Akademii Umiejętności
- 1919 – niepodległość: Polska Akademia Umiejętności
- 1952 – powstaje PAN i przejmuje majątek PAU
- 1954 - Powołanie Pracowni Geologiczno-Stratygraficznej PAN „na bazie działu geologicznego byłego Muzeum Fizjograficznego PAU”
- 1956 – powołanie Zakładu Nauk Geologicznych PAN
- 1979 – przekształcenie Zakładu w Instytut Nauk Geologicznych PAN



Akwarela autorstwa Juliusza Kossaka przedstawiająca inauguracyjne posiedzenie Akademii Umiejętności  
Źródło: Zbiory Biblioteki PAU i PAN w Krakowie - <https://tnk.krakow.pl/o-towarzystwie/>

**Uchwała**  
**Sekretariatu Naukowego Prezydium PAN**  
**z dnia 23 lutego 1954 r.**

Z dniem 1 marca 1954 r. powołuje się w Krakowie /na bazie działu geologicznego byłego Muzeum Fizjograficznego P.A.U./ jako placówkę badawczą przy Wydziale III PAN, pracownię geologiczno - stratygraficzną.

**Uchwała Nr. 1/56**

**Sekretariatu Naukowego Prezydium PAN**  
**z dnia 3 stycznia 1956r.**

w sprawie utworzenia Zakładu Nauk Geologicznych PAN jako Zakładu pomocniczego przy III Wydziale PAN.

W nawiązaniu do wstępnej uchwały z dnia 18.10.1955 r.:

1. Sekretariat Naukowy Prezydium PAN uchwala utworzyć Zakład Nauk Geologicznych jako pomocniczą placówkę naukowo-badawczą PAN

# Historia - interpretacje

Interpretacja formalna : Instytut powstał 47 lat temu

Warszawa i Wrocław: Instytut powstał w 1956 roku (zakład)

Kraków: Instytut powstał w 1954 roku (pracownia)

Interpretacja chronoterapeutyczna: Instytut powstał przed 160 laty  
(Sekcja Orograficzno-Geologiczna Towarzystwa Naukowego  
Krakowskiego)

# Sekcja Geologiczna Komisji Fizjograficznej TNK, AU i PAU

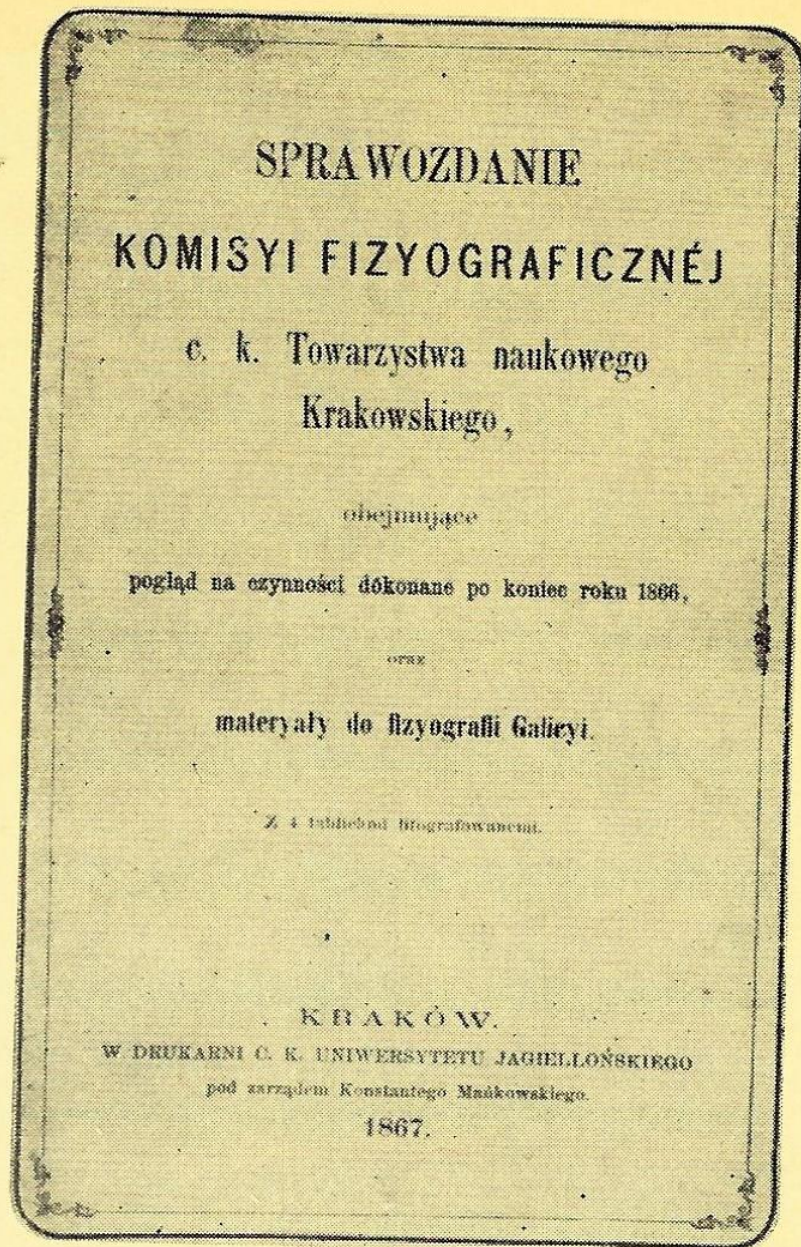
Alojzy Alth, Stanisław Zaręczny

Badania geologiczne, wykonywanie map, gromadzenie kolekcji

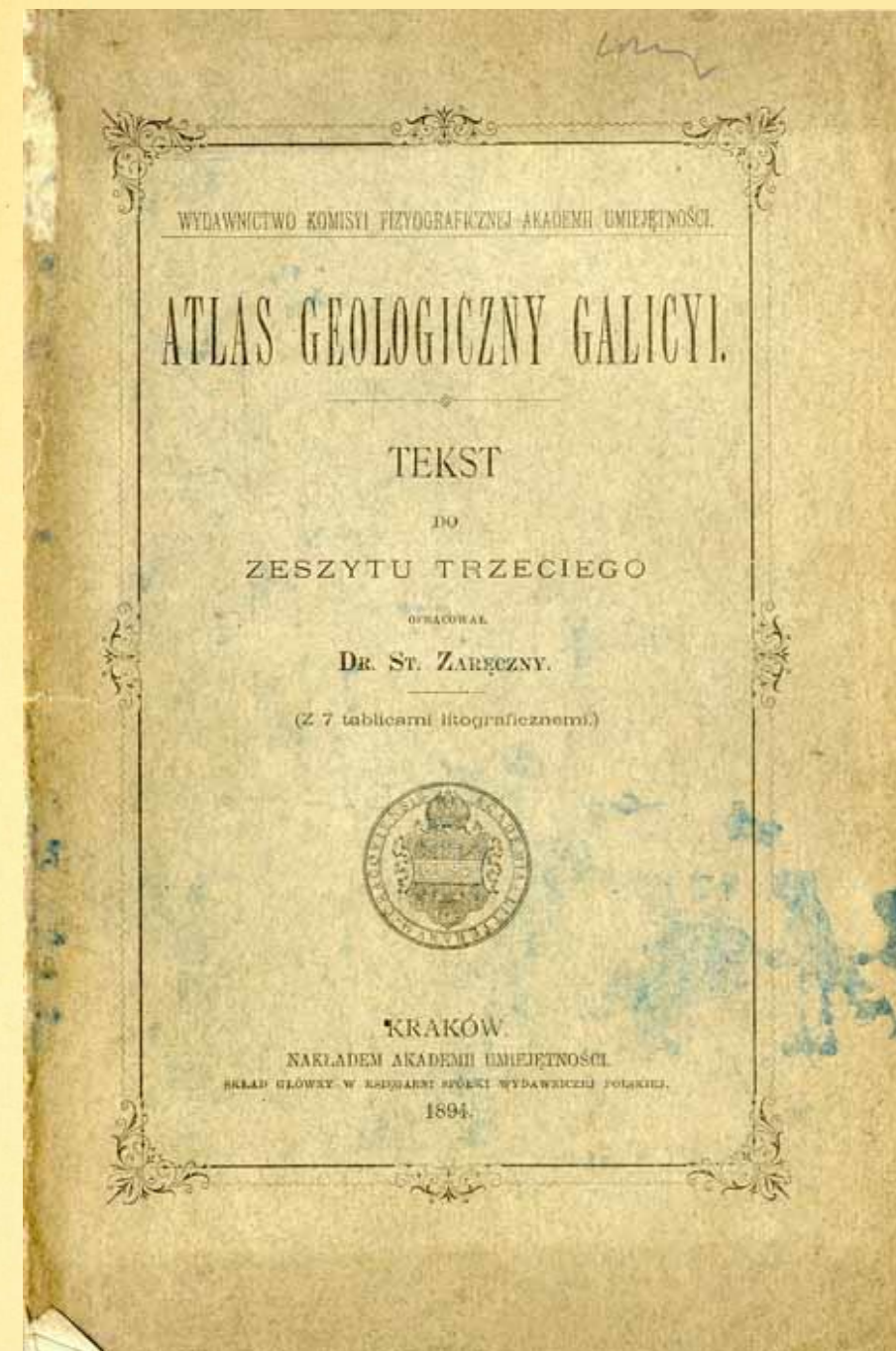
1887-1913: 99 arkuszy Atlasu Geologicznego Galicji

Stanisław Zaręczny: arkusz Wielkiego Księstwa Krakowskiego

Marian Książkiewicz: arkusz Wadowice, wydany w 1951



*Sprawozdanie Komisji Fizjograficznej z r. 1867*



# Nasi antenaci



# Pracownia Geologiczno-Stratygraficzna PAN

Wilhelm Krach przejęty wraz ze zbiorami z PAU

Marian Książkiewicz – opiekun naukowy

Stanisław Dżułyński – pierwszy kierownik

Krzysztof Birkenmajer

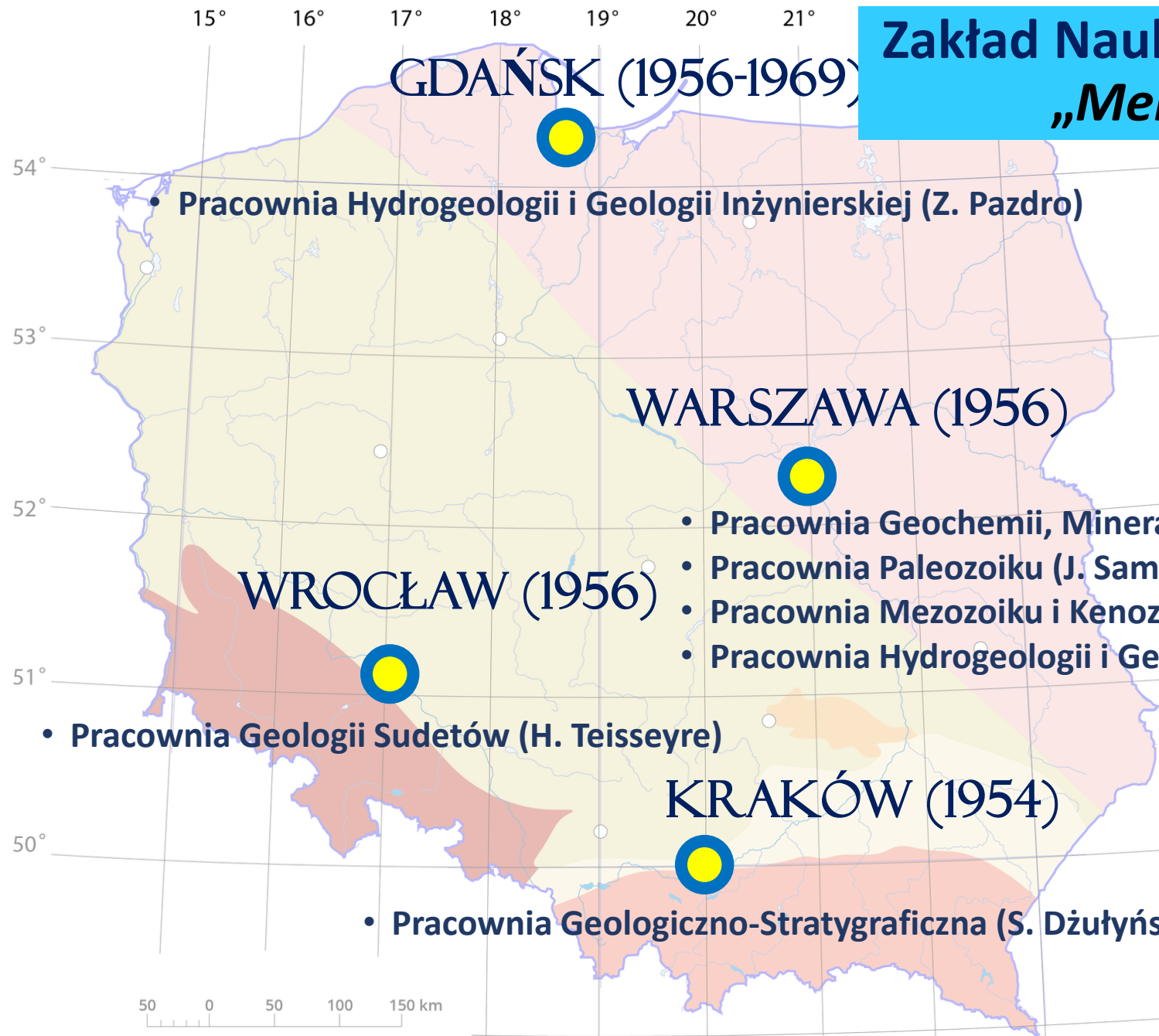
Stanisław Czarniecki

Stanisław Gąsiorowski

Wojciech Gąsiorek – pierwszy technik

sedymtologia, paleontologia i stratygrafia oraz geologia regionalna

# Zakład Nauk Geologicznych PAN: „Mente et malleo”



Dyrektorzy:  
Samsonowicz, Smulikowski,  
Książkiewicz, Znosko

Uprawnienia doktorskie od 1960

Główna tematyka:  
rozpoznawanie budowy  
geologicznej i surowców Polski

# Osiągnięcia ZNG PAN

Studia Geologica Polonica, od 1958

Geologia Sudetica, od 1964

Mapy geologiczne: Tatry, Pieniny, obszary polarne, Kuba

Muzeum Geologiczne w Krakowie

## Znaczenie ponadregionalne:

Książkiewicz i Dżułyński – sedymentologia fliszu

Smulikowski i Wiewióra – mineralogia

Burchart – traki w apatycie

## Publikacje pionierów ZNG

### widoczne w Google Scholar

Birkenmajer	241	
Dżułyński	48	
Gradziński	39	
Guzik	8	
Książkiewicz	55	
Pazdro	14	
Różycki	25	
Samsonowicz	2	
Siedlecki	15	
Smulikowski	15	
Teisseyre	14	

# INGPAN w epoce opozycji i Solidarności

Dyrektor: Maria Borkowska

Dystrybucja wydawnictw podziemnych przed i w stanie wojennym, działalność w NSZZ Solidarność

Internowanie Krzysztofa Görlicha

Areszt Görlicha, Elżbiety Turnau i Jana Środonia

Jan Dowgiałło przewodniczącym reaktywowanej ogólnopolskiej komisji Solidarności w PAN, a Jan Środoń jego zastępcą

Jan Dowgiałło pierwszym ambasadorem II RP w Izraelu i inicjatorem Katedry Historii i Kultury Polskiej na Uniwersytecie Hebrajskim w Jerozolimie

Krzysztof Görlich wiceprezydentem Krakowa 1990-91

# STAN WOJENNY W MAŁOPOLSCE

## relacje i dokumenty

[k. 66] „Z A T W I E R D Z A M” \ Z-CA SZEFA WOJEWÓDZKIEGO URZĘDU \  
SPRAW WEWNĘTRZNYCH W KRAKOWIE \ PŁK MGR JÓZEF B I E L  
Kraków, dnia 8.09.1983 r. \ TAJNE SPEC. ZNACZENIA \ Egz. Nr 2  
P L A N \ rozbudowy sieci tajnych współpracowników \ w obiektach i środowiskach  
ochronianych \ przez Wydział III-1

### KRAKOWSKI ODDZIAŁ PAN

#### Analiza sytuacji operacyjnej w obiekcie:

Na obiekcie zarejestrowanych jest 6 spraw operacyjnych:

1. „Naukowiec” – obiektowa dot. PAN w Krakowie.
2. „Peleton” – operac. rozprac. dot. T. Passakas, K. Wetlickiego, P. Turnau – pracowników PAN w Krakowie prowadzących działalność w nielegalnych strukturach „S”.
3. „Geolog” – operac. sprawdzenia dot. K. Goerlich, do lipca 82 aktywnego działacza regionalnych podziemnych struktur „S”. Obecnie wrócił z rocznej wyprawy naukowej na Spitzbergen.
4. „Granit” – operac. rozpracowania dot. J. Śródonia, działacza regionalnych podziemnych struktur „S” (do stycznia 83 przebywał w areszcie śledczym ok. 2,5 miesiąca).
5. „Bazalt” – operac. rozpracowania dot. J. Czarnieckiego, aktywnego w końcu lat 70 działacza TKN-ów.

#### Do najbardziej zagrożonych placówek PAN należą:

1. Zakład Nauk Geologicznych (Śródonia, Goerlich).
2. Zakład Zoologii Systematycznej i Doświadczalnej (T. Passakas).
3. Zakład Katalizy i Fizykochemii Powierzchni (J. Petlicki, K. Małyśa, J. Janas).
4. Instytut Farmakologii (J. Vetulani, R. Rembiesa).
5. Instytut Języka Polskiego (R. Laskowski).
6. Instytut Botaniki (H. Zoll-Adamik, K. Wasyluk).
7. Instytut Mechaniki Górnotworu.
8. Podstaw Metalurgii (A. Smolarski, E. Bełtowska-Lehman),  
oraz pojedyncze osoby z różnych placówek PAN, jak: P. Słoński, W. Drabik, K. Gąsowska,  
J. Kutyba, J. Machnik, R. Terlecki.

#### Planowane przedsięwzięcia:

[k. 83] W Zakładzie Nauk Geologicznych – 2 t.w. – rozpocząć ponowną selekcję i typowanie w środowisku pracowników naukowych z uwagi, że wcześniejsze próby skończyły się niepowodzeniem.

termin: do czerwiec 1984 r.

W Zakładzie Zoologii Systematycznej i Doświadczalnej – 2 t.w. – realizować opracowanie ktw. „Helena” i wytypować drugą osobę.

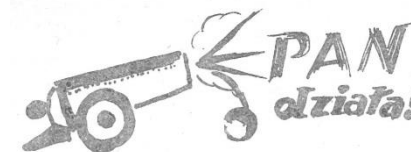
termin: do marca 1984 r.

W środowisku wyższych pracowników naukowych wytypować i pozyskać 1 t.w.

termin: do września 1984 r.

# GŁOS PAN

KOMISJA ZAKŁADOWA NSZZ „SOLIDARNOŚĆ”  
Nr.7 13 kwietnia 1981 R.1  
PRZY PLACÓWKACH I ODDZIAŁACH PAN w Krakowie



# INGPAN w III RP: „*Mente et instrumentis*”

1985 – pierwszy komputer osobisty

1991 – faks

ok. 1993 – email i automatyczny kserograf

## **Budowa laboratoriów:**

izotopów stabilnych (Paweł Leśniak, lata osiemdziesiąte);

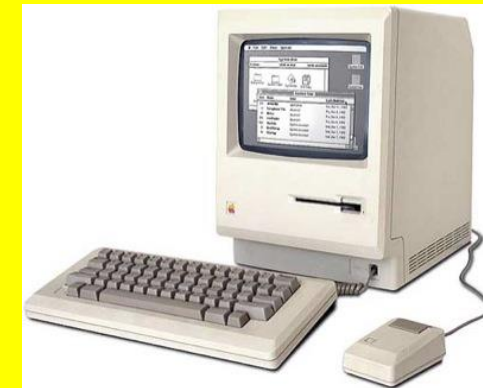
spektrometrii alfa do datowania nacieków jaskiniowych (Helena Hercman, 1998);

izotopów ciężkich i geochronologii (Jan Burchart w Warszawie, 1990 i Robert Anczkiewicz w Krakowie, 2007);

K-Ar, pomiarów powierzchni i porowatości (Michał Banaś, Arkadiusz Derkowski, Marek Szczerba);

hodowli i badań otwornic (Jarosław Tyszka, 2012).

**ATLAB 2011-2015 – dyrektor Marek Lewandowski**



## INGPAN w III RP – zmiany organizacyjne

Po 1993 (dyrektor Andrzej Pszczółkowski):

periodyczne oceny pracowników naukowych

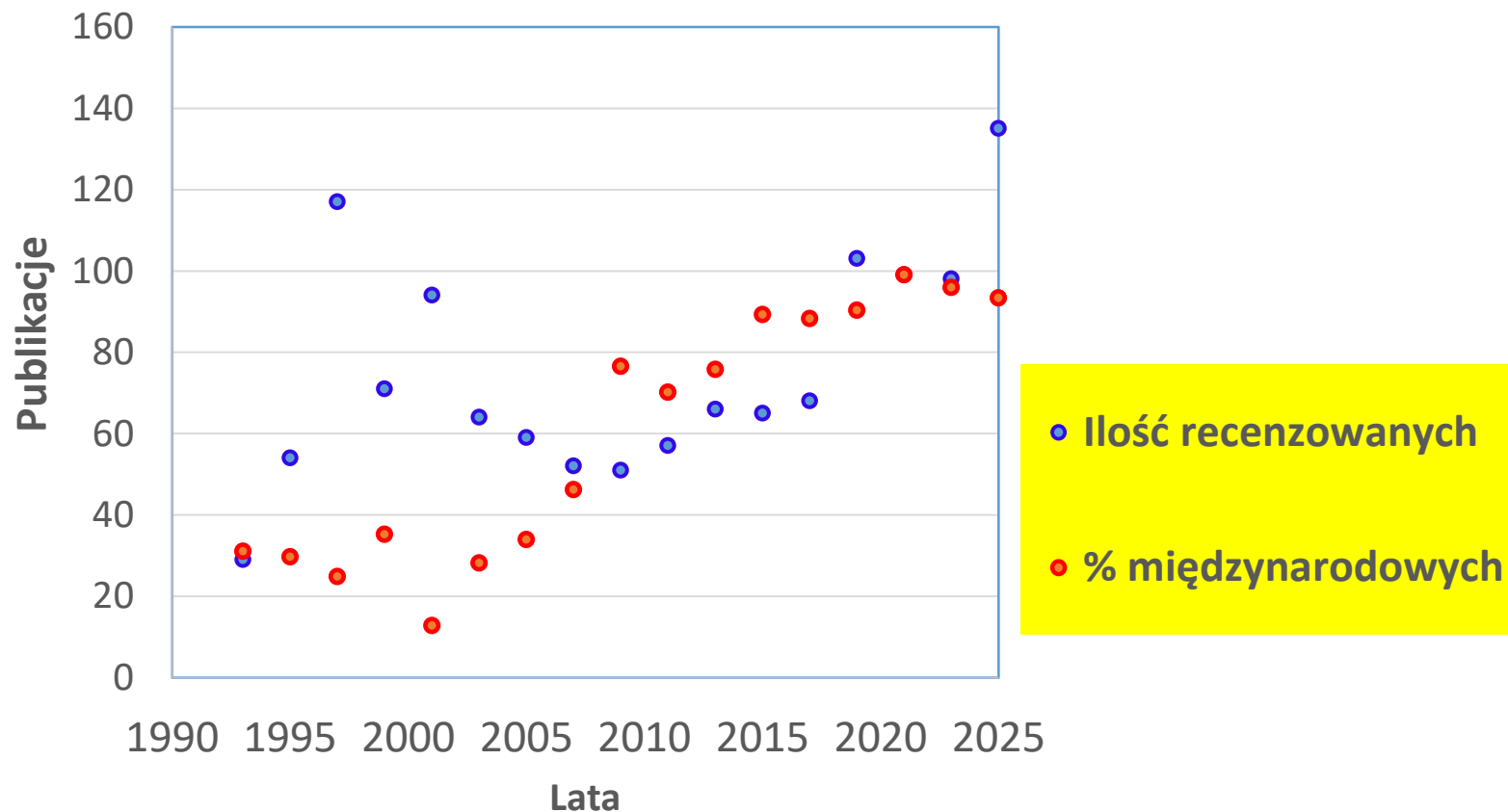
rozdział środków na badania wg. wyników oceny

nacisk na publikowanie w czasopismach międzynarodowych

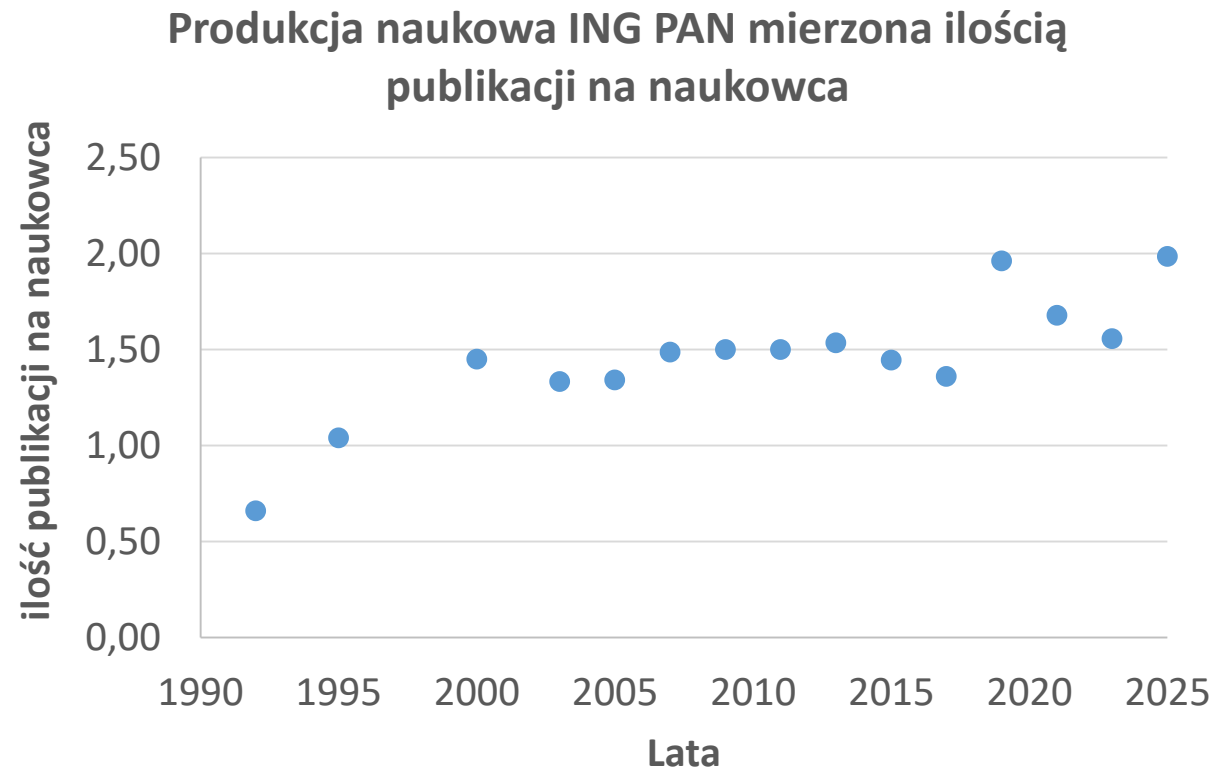
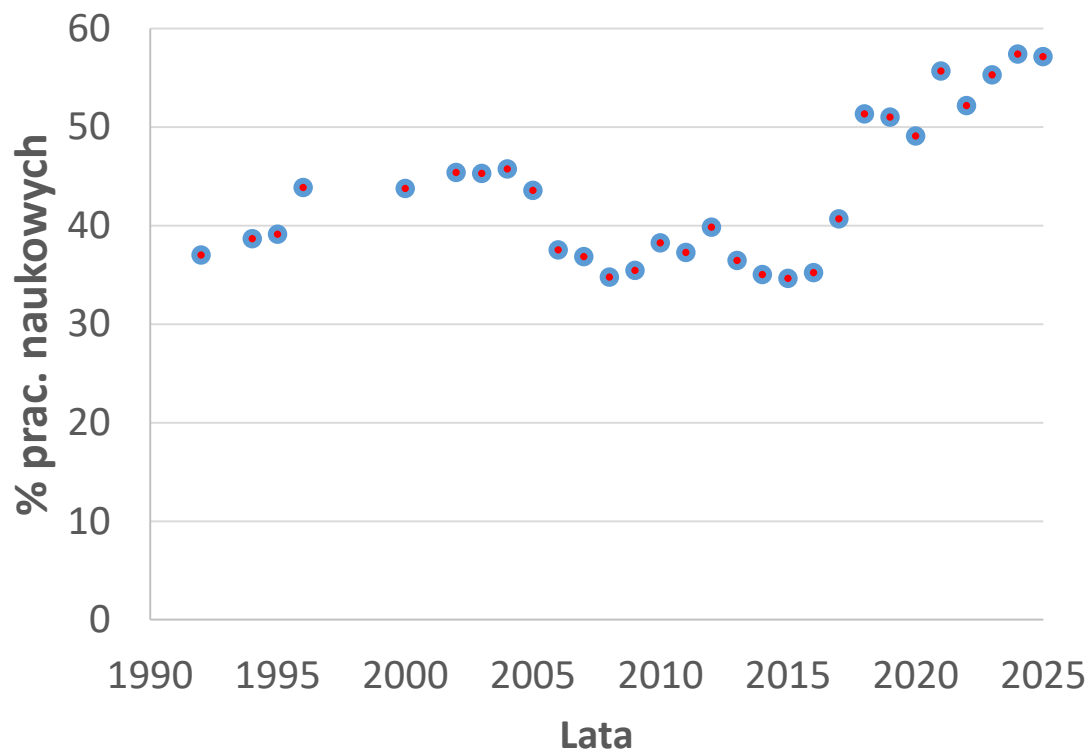
doroczne konferencje sprawozdawczo-programowe

# INGPAN w III RP – osiągnięcia

Wyniki naukowe ING PAN mierzone ilością publikacji w czasopismach recenzowanych



# INGPAN w III RP – osiągnięcia



# INGPAN w III RP – pozycja w nauce światowej

ScholarGPS, 2026:	Baza danych	pozycja naukowca w górnych procentach badanej populacji									
<b>Pokolenie emerytów</b>											
All Fields	29,161,103	0.41	2.87	3.09	3.26	4.31	4.33	4.64	5.94	6.24	9.42
Physical Sciences	3,705,091	0.68	4.62	5.03	5.23	6.85	6.95	7.32	9.31	9.77	14.39
Earth and Planetary Sci.	326,974	0.71	4.8	4.99	5.35	6.97	6.73	7.47	9.17	9.57	13.67
Specjalty		0.03	0.17	5.18	0.65	7.33	9.44	1.77	3.77	2.94	5.45
		Clay minerals	Lower Silesia	Western Carpathians	Lakes	Europe	Tatra Mts.	Eustatic sea level	Middle Triassic	Western Pomerania	Western Ukraine
<b>Pokolenie 2026</b>											
All Fields	29,161,103	1.89	1.94	2.25	2.94	3.57	4.39	4.45	4.89	5.88	
Physical Sciences	3,705,091	3.07	3.16	3.68	3.37	5.71	6.99	7.15	7.74	9.22	
Earth and Planetary Sci.		3.25	3.29	3.72	4.16	5.86	7.04	6.82	7.79	9.09	
Specjalty		3.56	0.98	1.62	1.07	4.63	3.4	0.09	10.69	1.2	
		Shear zone	Clay minerals	Foreland basins	Molecular modelling	Europe	Black Sea	Ukrainian Shield	Geochemistry	Lakes	
		<b>Doktorzy</b>									
All Fields	29,161,103	6.67	6.94	7.18	9.32	11.09	12.76		9.06	11.02	
Physical Sciences	3,705,091	10.46	10.82	11.21	14.25	16.77	19.19		13.91	16.73	
Earth and Planetary Sci.	326,974	10.06	10.45	10.73	13.53	15.66	17.61		13.18	15.41	
Specjalty		4.08	1.42	1.5	2.17	20.45	16.72		2.69	29.25	
		Eastern Europe	Environmental change	Lakes	Coal mining region	Middle Jurassic	Geochemistry		Clay minerals	Oceanic crust	

# Dydaktyka i popularyzacja geologii

wystawy czasowe, w tym meteorytów i kamienia księżycowego z misji Apollo (1972)

wystawa stała (od 1994) „Budowa geologiczna obszaru krakowskiego” autorstwa prof. Ryszarda Gradzińskiego

Noce Muzeów, Noce Naukowców

lekcje dla szkół, filmy i artykuły popularno-naukowe

# Ryszard Gradziński komentuje wystawę stałą



# Kolejka uczestników Nocy Muzeów



Dziękuję

Paniom: Annie Środoń, Marcie Godzwon i Jolancie Kotowicz

oraz Panom: Przemysławowi Gedlowi, Adamowi Jaraczowi i Jarosławowi Tyszce za pomoc w przygotowaniu tego wystąpienia.